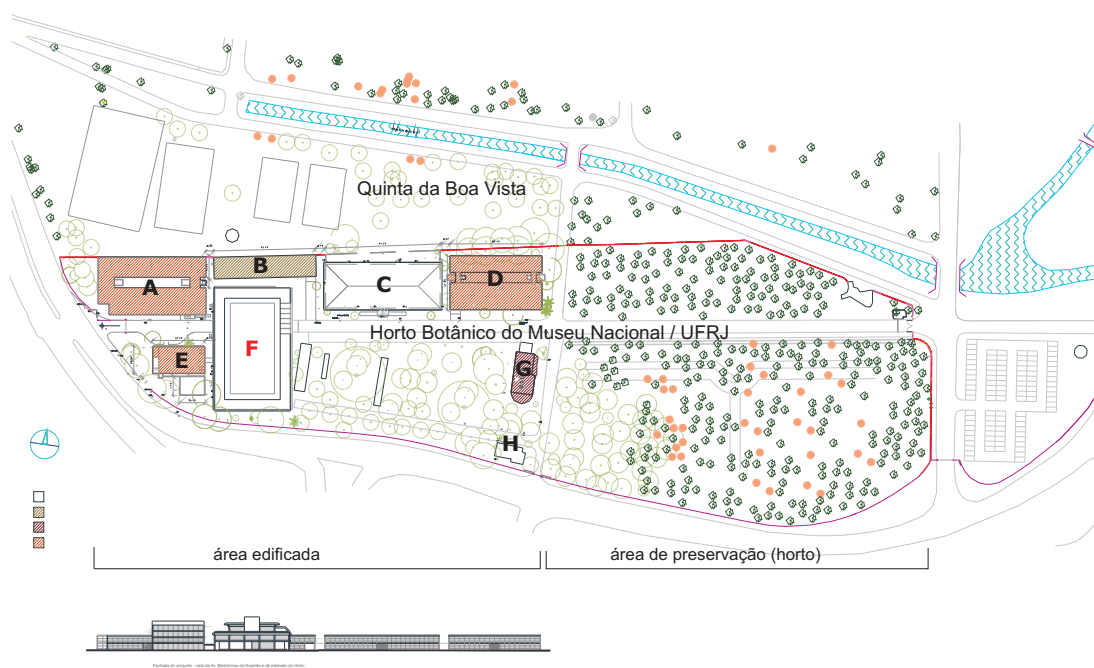


Projeto de Ampliação do Museu Nacional

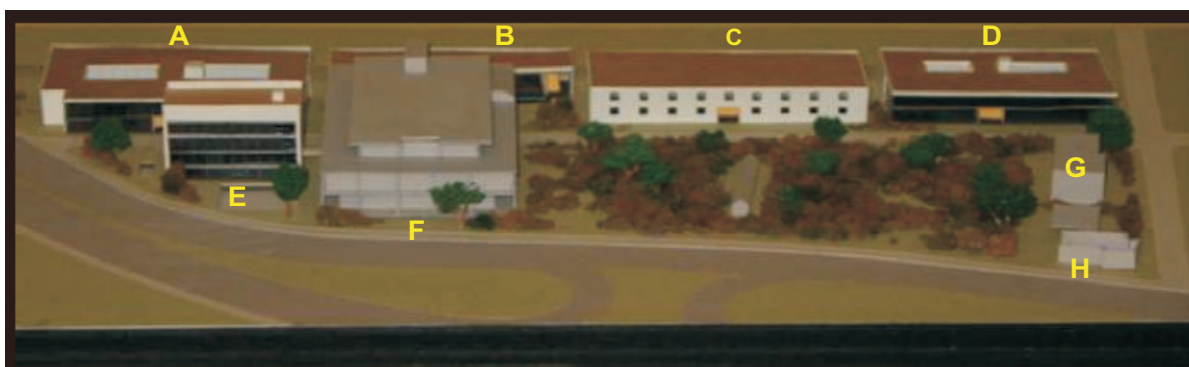
Visa concentrar na área do Horto Botânico os Departamentos Acadêmico-Científicos, as Coleções Científicas e Acervos Históricos, a Direção e os Setores Técnico-Administrativos e a conseqüente liberação do palácio para as Exposições e Educação Ampliada.

Proposta:

- . Construção de novos e adequados prédios
- . Reforma, adaptação e modernização dos prédios existentes
- . Revitalização urbanística e restauração paisagística
- . Segurança
- . Acessibilidade



- Bloco A: Departamento de Geologia e Paleontologia e Departamento de Antropologia (prédio a ser construído)
Bloco B: Departamento de Botânica (prédio construído em 2006)
Bloco C: Departamento de Vertebrados (prédio existente)
Bloco D: Departamento de Entomologia e Departamento de invertebrados (prédio a ser construído)
Bloco F: Biblioteca (central) do Museu Nacional (prédio existente - a ser reformado)
Bloco G: Pavilhão de Aulas (prédio existente)
Bloco H: Secretarias de Pós-graduação (existente)



Maquete do Projeto de Ampliação / Novos prédios: arquiteto Glauco Campello.